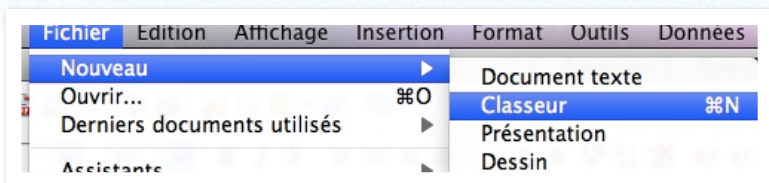


# OPEN OFFICE *Classeur*

Comment réaliser un graphique ?

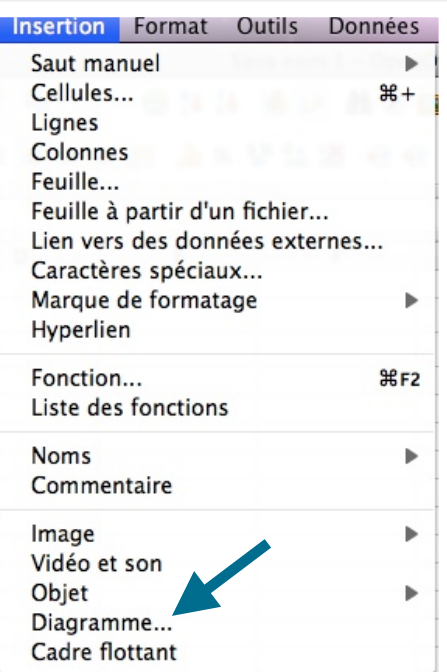


A l'aide de **OpenOffice  
Classeur**

1

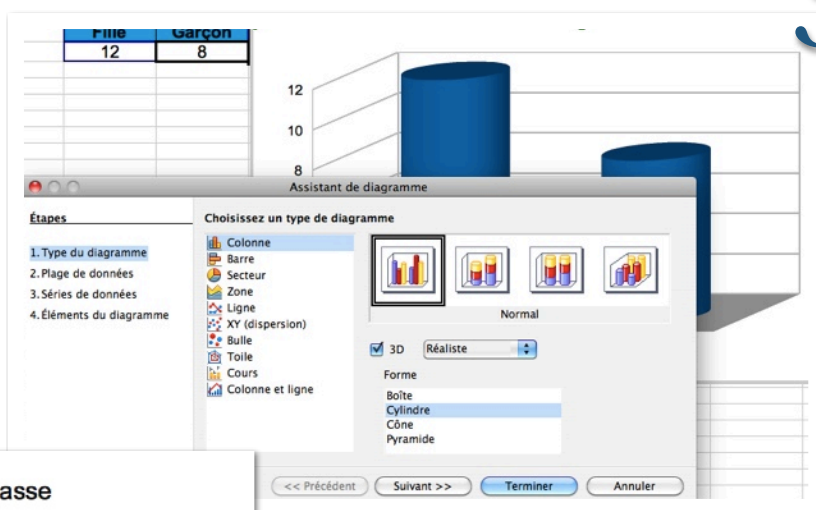
Réalisez le tableau qui correspond au graphique puis sélectionnez le à l'aide de la souris.

	A	B	C
1			
2		File	Garçon
3		12	8
4			



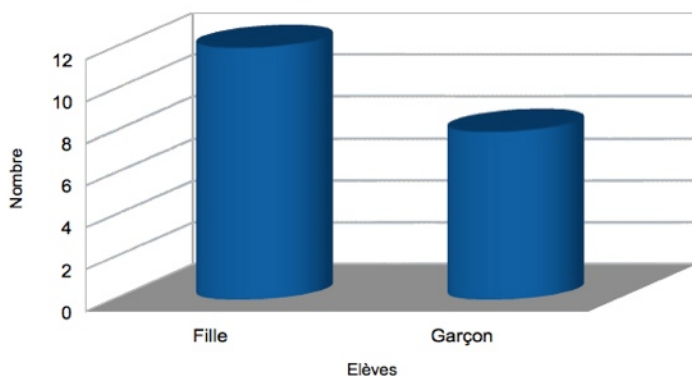
2

Une fois le tableau sélectionné  
**Insertion > Diagramme ...**



3

Répartition de la classe



Puis choisir les options  
adéquates ...  
Ne pas oublier le titre des axes et le titre  
du graphique