

Les relations nerveuses au sein de l'organisme

Dissection du « système nerveux du merlan »

✓ Orientation et fixation de l'animal

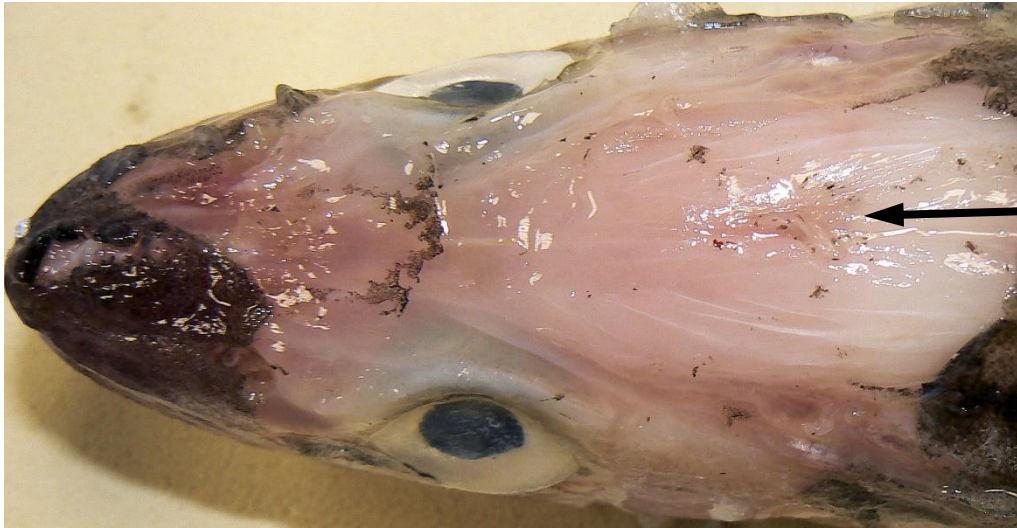


Tête

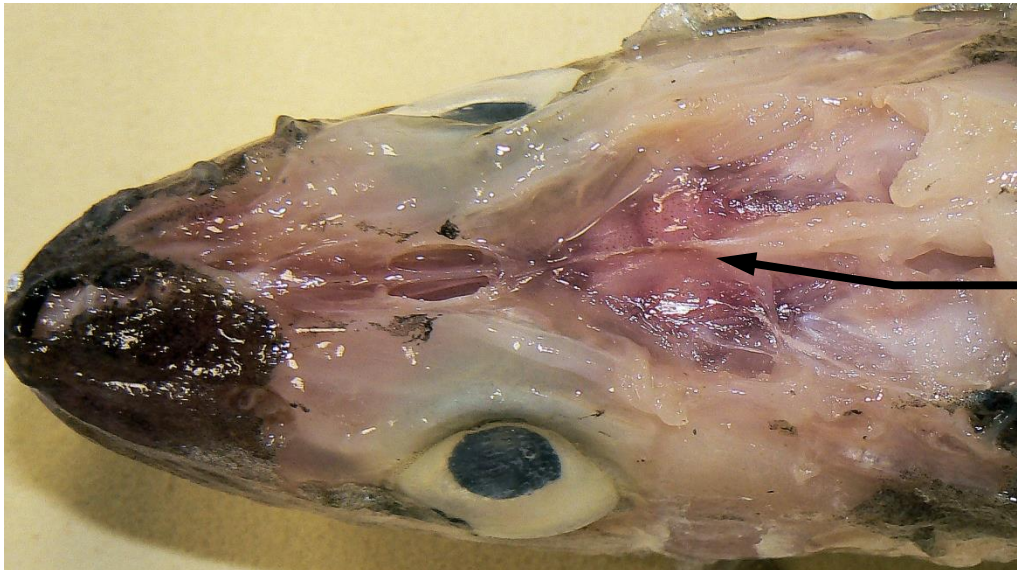
Face dorsale

Queue

✓ « Déshabillage » du crâne



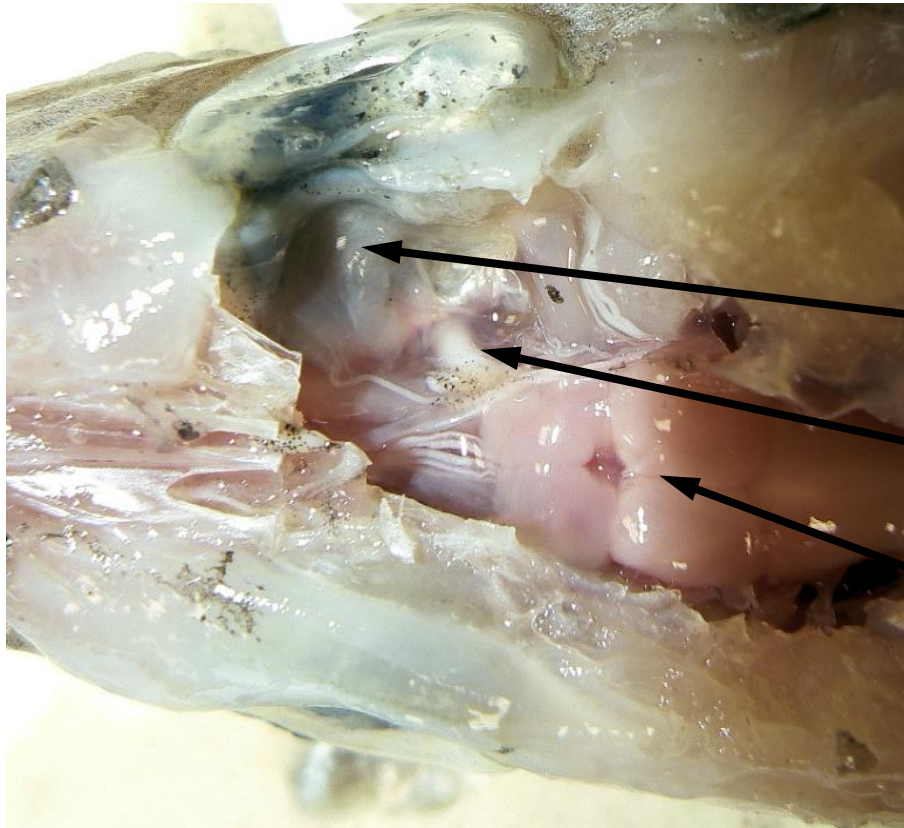
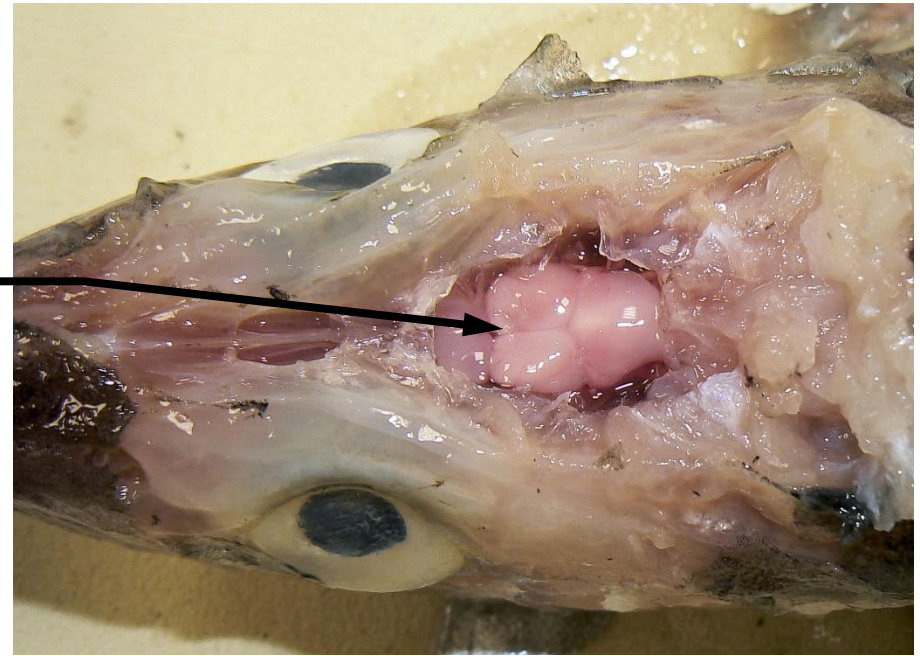
Muscle à ôter



Crâne
et encéphale en
transparence

✓ Connexion œil-encéphale

Encéphale



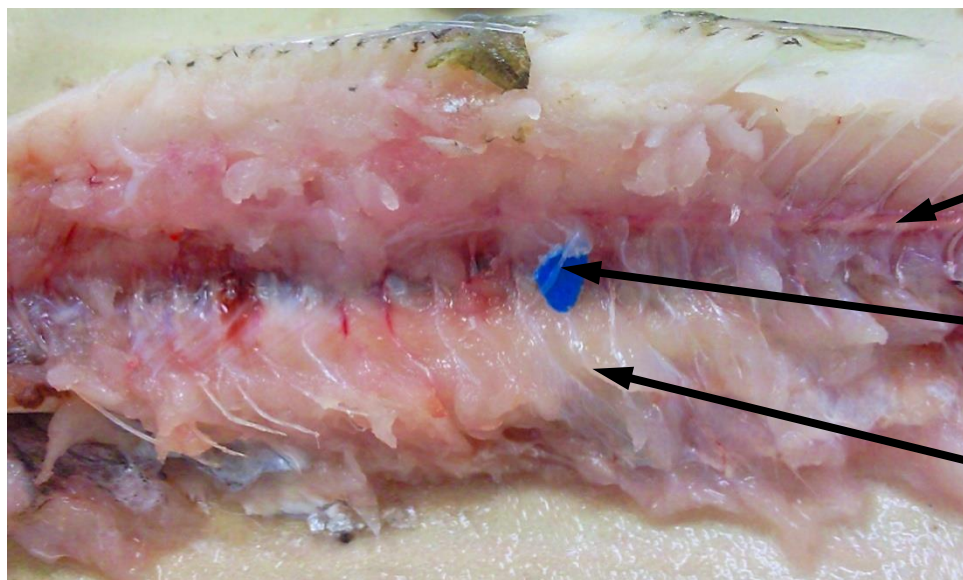
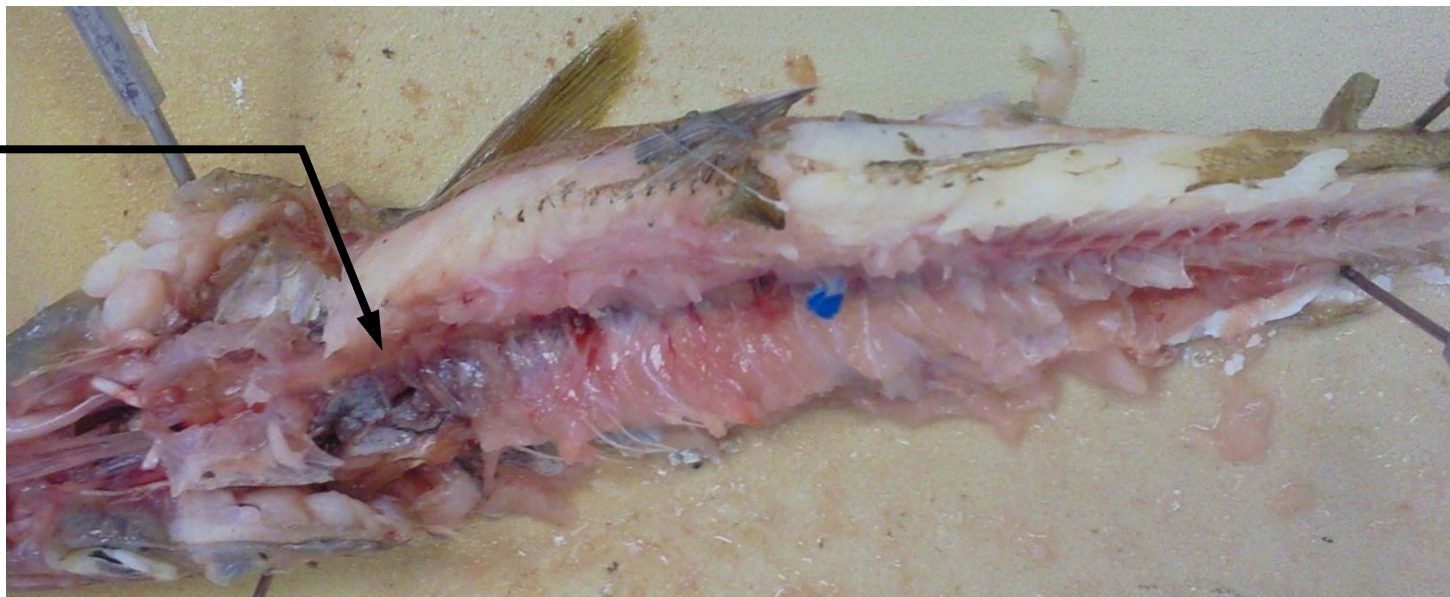
Œil en transparence

Nerf optique

Encéphale

✓ Connexion encéphale - moelle épinière - muscles

Moelle épinière



Moelle épinière

Nerf moteur

Muscle