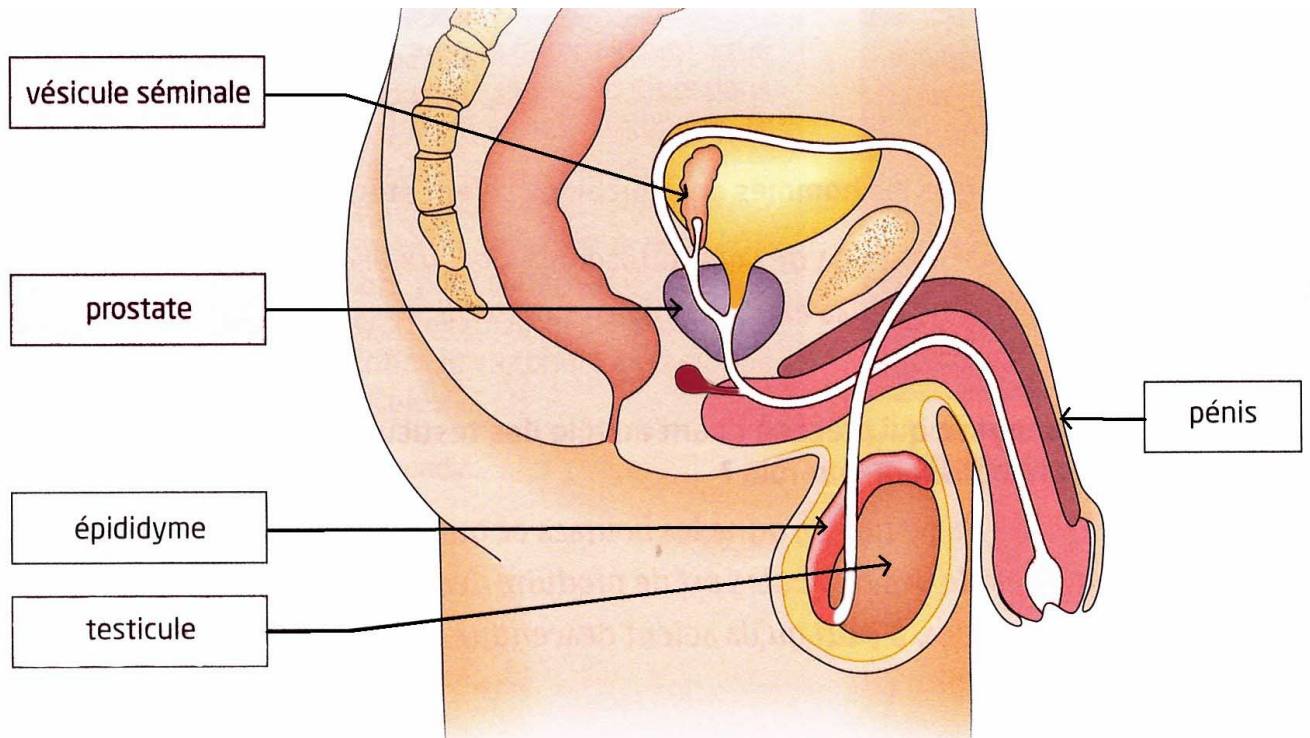


2. 1 Comment sont produits les spermatozoïdes?



Les organes de l'appareil reproducteur chez l'homme

Le trajet des spermatozoïdes

Les spermatozoïdes produits par chaque **testicule** restent dans l'épididyme 20 jours environ, c'est là qu'ils deviennent mobiles.

Lors d'une stimulation, au cours d'un rapport sexuel par exemple, l'**épididyme** se contracte et expulse les spermatozoïdes dans le canal où ils se mélangent aux sécrétions nourricières produites par les vésicules séminales et la **prostate**.

Le **sperme** ainsi formé est expulsé au moment de l'éjaculation.

Période de la vie pendant laquelle les spermatozoïdes sont produits

Les spermatozoïdes sont produits à partir de la puberté et jusqu'à la fin de la vie. La production est continue et un homme produit en moyenne 260 millions de spermatozoïdes par jour.

S'il n'y a pas éjaculation, les vieux spermatozoïdes sont détruits par l'organisme.



Spermatozoïdes humains

Quelques caractéristiques des spermatozoïdes

- Longueur totale: 75 μ m
- Survie dans les voies génitales féminines: 2 à 5 jours
- Vitesse de déplacement: 10 à 50 μ m par seconde