

Cet EPI pourra être présenté lors de l'épreuve orale du brevet



# Projet ROBOT

## Etape 1

- ✓ Français
- ✓ Technologie
- ✓ Mathématiques
- ✓ Anglais
- ✓ Arts Plastiques

Nom prénom :

Classe :

EPI qui consiste à réaliser un robot qui répond au cahier des charges du concours robotique.

Le défi-robot 3° est un **défi scientifique et technique** qui s'adresse à des équipes d'élèves de 3°. Les équipes doivent être constituées de plusieurs personnes d'un même groupe classe (maximum 5 élèves porte-parole).

La thématique imposée cette année sera :

### « LE ROBOT DE DEMAIN »

Thématique en lien à partir de février 2018 avec le Quai des savoirs à Toulouse : « L'humain de demain ». Une exposition phare et inédite en France sur le thème de l'Homme de 2030 et des nouvelles technologies de pointe. Le visiteur sera amené à réfléchir aux questions éthiques des progrès du futur.

#### Le concours consiste à réaliser :

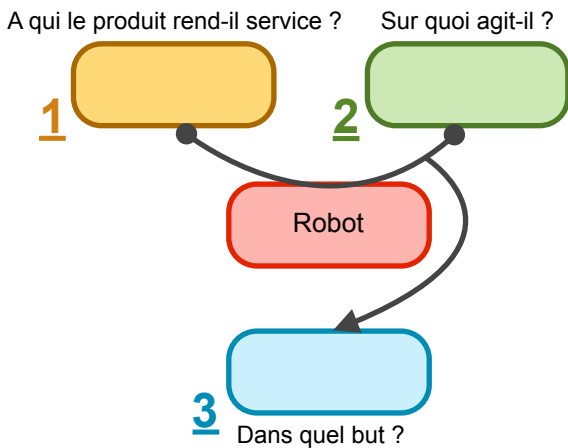
1. un robot qui devra de manière autonome parcourir un circuit, le plus rapidement possible ;
2. le carénage de la base roulante du robot physique ou en réalité augmentée ;
3. un suivi de projet rendant compte du travail accompli par le groupe ;
4. une bande-annonce de 2 minutes présentant le robot et son équipe.

Le projet doit être terminé avant fin Mai pour une finale prévue durant le mois de Juin 2018.

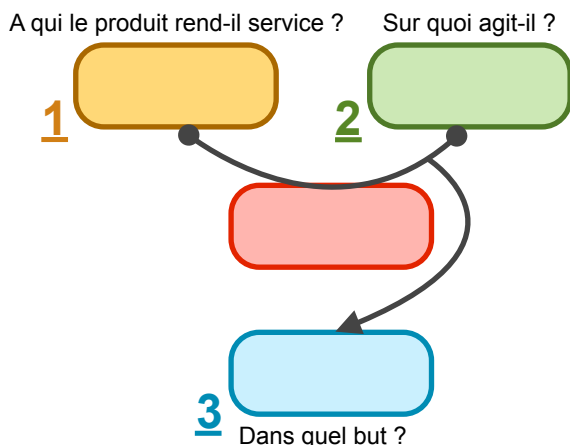


## EXPRESSION DU BESOIN

TECHNOLOGIE



Le **Robot** permet à 1 de 3 2



Le \_\_\_\_\_ permet à 1 de 3 2

# RÈGLEMENT 2018

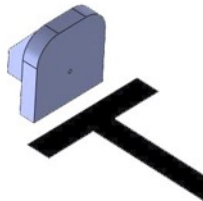
## Les épreuves

### Epreuve de vitesse

Réaliser le parcours du départ à la ligne d'arrivée, en suivant la ligne noire tracée de 15mm de largeur sur le parcours blanc dans les meilleurs temps.

Le parcours est constitué de virages et d'un pont L=400 x l=160 x h=50mm.

Le robot doit s'arrêter automatiquement au niveau de l'arrivée caractérisée par la butée (l=50mm x h=50mm) ou par la ligne perpendiculaire.



Le chronomètre démarre lors du départ du robot et s'arrête au franchissement de la ligne d'arrivée.

Si le robot quitte la ligne ou s'il se retrouve en difficulté pour traverser le pont, chaque concurrent est autorisé à replacer son robot là où il a quitté la ligne (une pénalité sera appliquée).

### Epreuve de design / entretien avec le jury

Pour cette épreuve, le jury apprécie l'esthétique, le design du robot (et du stand) sans en juger les performances de fonctionnement. Cependant seul un robot répondant au cahier des charges peut être présenté. La composition des équipes seront valorisées.

Les critères pris en compte sont :

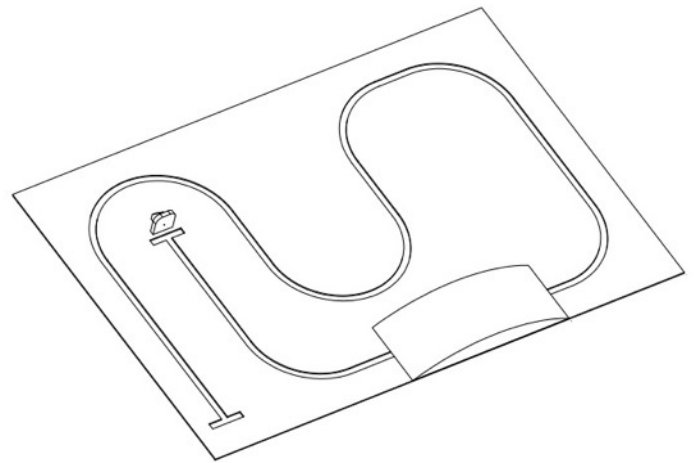
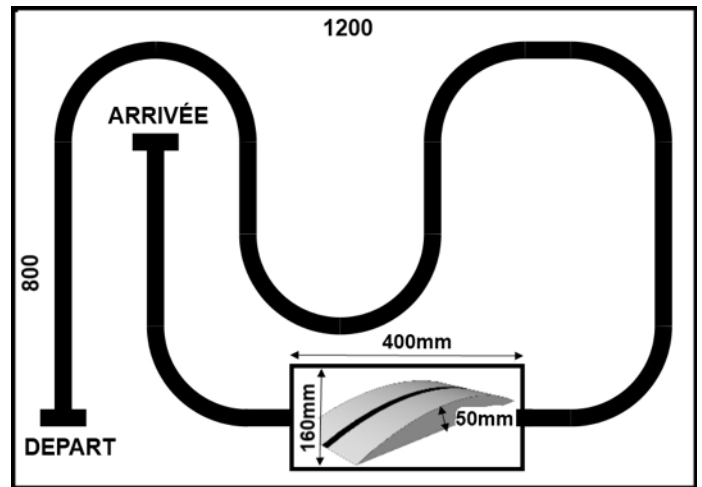
- l'harmonie de la thématique choisie et justifiée : nom, logo, forme et couleurs, ...
- la créativité : originalité, idées, ...
- la mise en forme des matériaux
- la qualité du travail et la finition

### Epreuve de la bande annonce

Chaque équipe doit réaliser une bande-annonce de 2 minutes pouvant inclure des documents pluri média de son choix.

La bande-annonce sera projetée lors de la finale pour présenter le robot.

La bande annonce devra pouvoir être diffusée via Youtube et les réseaux sociaux. Elle respectera donc les droits d'auteurs (image, audio, ...).



## Règlement technique

**Budget :** Le coût de réalisation devra être inférieur ou égal à 50 € (hors système de programmation et source d'énergie). Un justificatif du coût de revient devra être fourni.

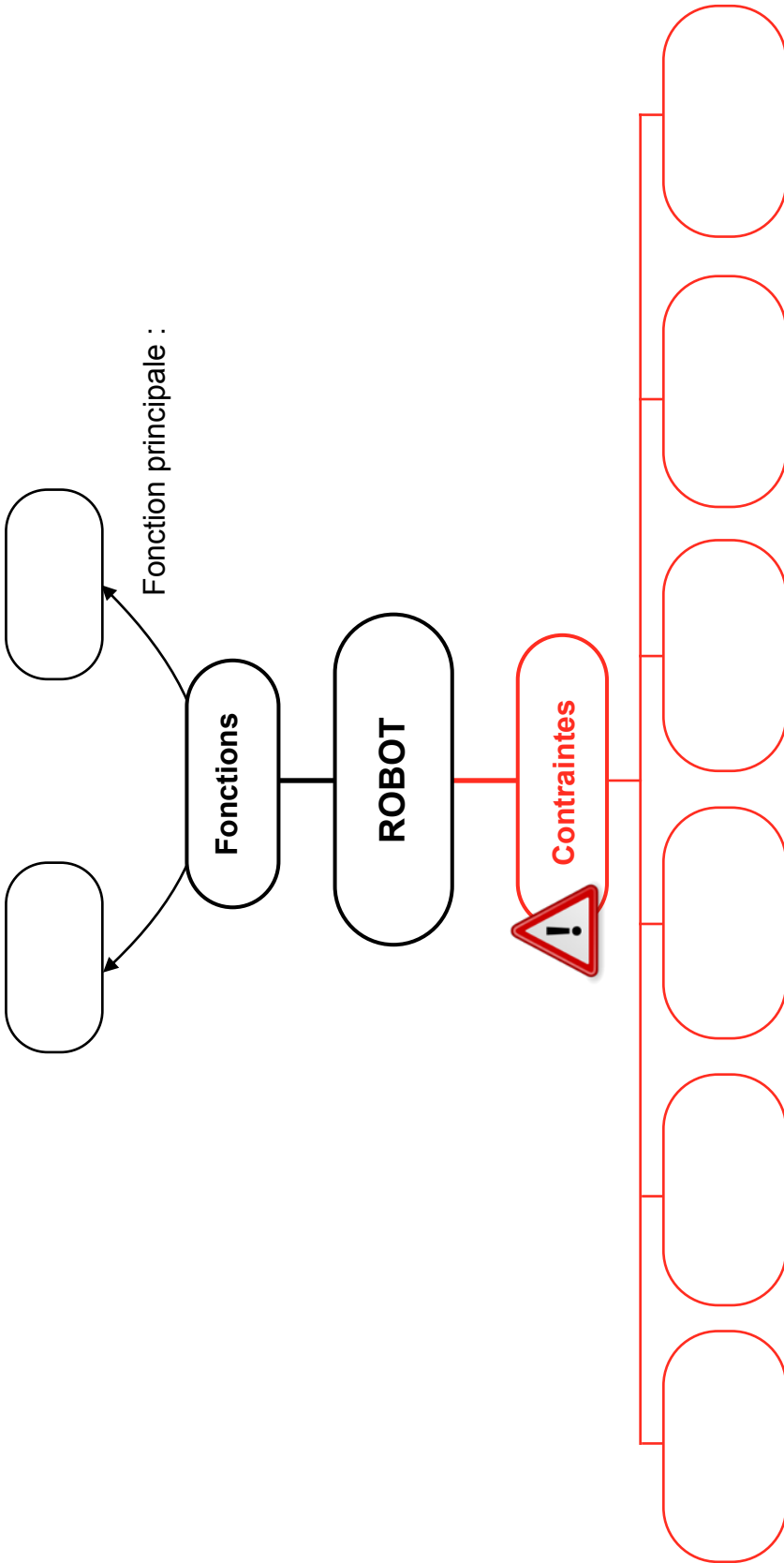
**Source d'énergie :** Il faudra prévoir une source d'énergie autonome et ne dépassant pas 9V.

**Sécurité :** Les robots ne doivent pas comporter de partie saillante ou pointue susceptible de provoquer des dégâts ou d'être dangereuse.

**Fabrication :** Les élèves pourront utiliser l'ensemble du matériel à disposition dans le laboratoire de Technologie.

**Système de programmation :** Le système de programmation sera laissé au choix des équipes.

**Matériaux :** Les matériaux devront respecter au mieux l'environnement. Le carénage, s'il est physique, doit être démontable en moins d'une minute.





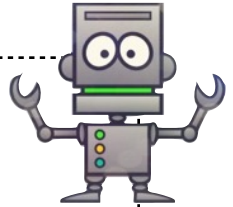
10 mots pour une idée



#74438431

Le thème retenu

Le nom du robot



Les couleurs retenues

	R : V : B :	Code héxa : #	Signification
	R : V : B :	Code héxa : #	Signification
	R : V : B :	Code héxa : #	Signification
	R : V : B :	Code héxa : #	Signification

Esquisse du logo

Large empty dashed box for logo sketch.