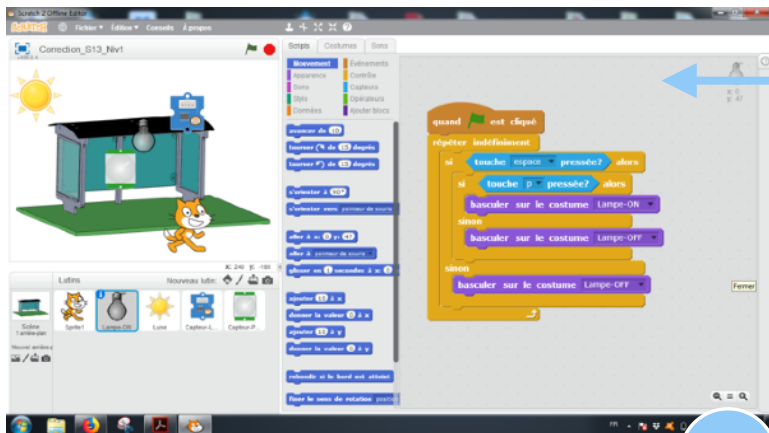
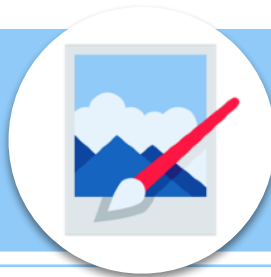


# FAIRE UNE PRISE D'ÉCRAN

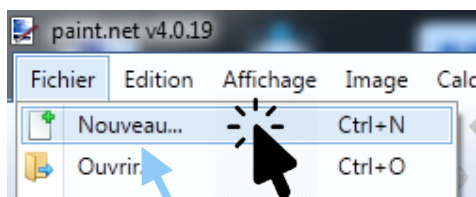


1

Activer la touche « Impr. Ecran » au clavier

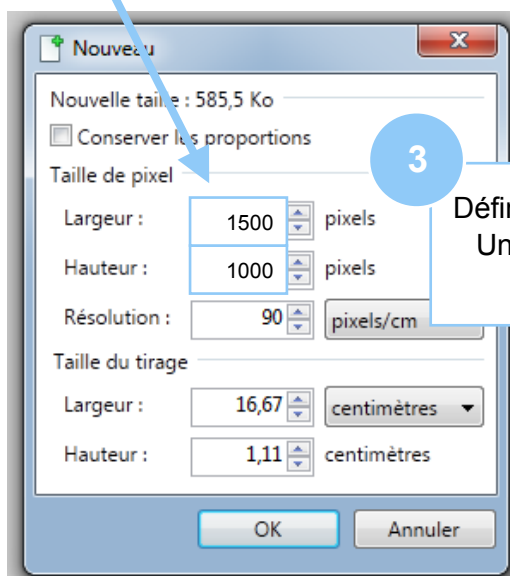


L'image de l'écran est alors « copiée »



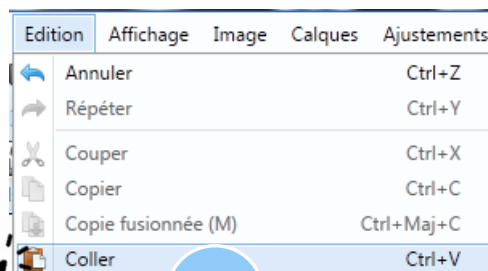
2

Dans PaintNet : Fichier > Nouveau



3

Définir la taille de l'écran  
Une valeur sûre : 1500  
pixels x 1000 pixels



4

Edition > Coller



Il ne reste plus qu'à recadrer l'image

