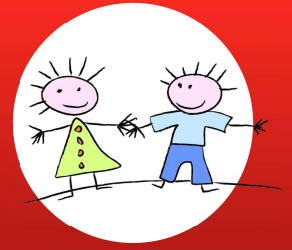


HABITANT DES VILLES EN 2040



Nous nous sommes installés à Léguevin dans un quartier qui a été rénové et nous vivons dans un logement qui a été **réhabilité** (un ancien garage automobile) pour respecter l'environnement.

Nous participons à la protection de notre environnement par de **petits gestes quotidiens** (aller au collège sans voiture, économiser l'eau, recycler les eaux usées ...).

Notre logement **produit plus d'énergie qu'il n'en consomme** (production d'énergie avec des tuiles photovoltaïques et très bonne isolation avec des murs recouverts de matières végétales). Nos eaux usées (douches, éviers, toilettes) sont réutilisées pour alimenter une production de légumes et de petits fruits (fraises, framboises ...) avec la technique de **l'hydroponie**. Cette technique permet également d'avoir de la fraîcheur l'été dans notre logement et de moins consommer d'énergie en hiver pour le chauffer.

Les nouvelles technologies (domotique) ont permis de réduire notre impact sur notre environnement (moins d'énergie utilisée, moins de production de gaz à effet de serre, moins de pollution lumineuse...) tout en permettant de faire des économies (temps, argent) et en ayant plus de temps pour nous.

La plupart de notre alimentation est **produite à proximité** de notre domicile dans de grandes serres urbaines installées sur les toits des immeubles. La récolte et la commercialisation se fait sur place. Cela permet de limiter les coûts de transport et les emballages et donc de ne pas gaspiller de ressources naturelles et de ne pas générer de pollutions.

Dans ma commune beaucoup d'**équipements fonctionnent en synergie**. Le collège et sa piscine sont ainsi chauffés par une usine de méthanisation (fabrication de biogaz) qui est alimentée par les agriculteurs de la commune (fonctionnant grâce aux déchets agricoles et au lisier produits par les animaux). Toute **l'eau est traitée sur place**. Une partie est utilisée pour alimenter une serre installée sur les toits du collège. Elle permet de produire des fruits et des légumes qui sont consommés par les élèves et le personnel. Cette installation a permis aussi de réduire le chauffage l'hiver dans les bâtiments et de climatiser les salles de cours l'été.

Arrivez-vous à croire vos parents quand ils vous racontent qu'à votre âge ils utilisaient des véhicules consommant du pétrole (essence ou diesel) pour se rendre au collège, du gaz naturel pour se chauffer et cuisiner et qu'ils consommaient des légumes ou des fruits qui avaient été **transportés par avion sur des milliers de kilomètres ?**

Arrivez-vous à croire vos parents quand ils vous racontent que à votre âge ils utilisaient des dizaines de litre d'eau chaque jour pour se laver, des centaines de litre d'eau pour laver leur voiture, des milliers de litre d'eau pour avoir une piscine chez eux et une belle pelouse arrosée avec de l'eau potable tout autour de leur maison ?